

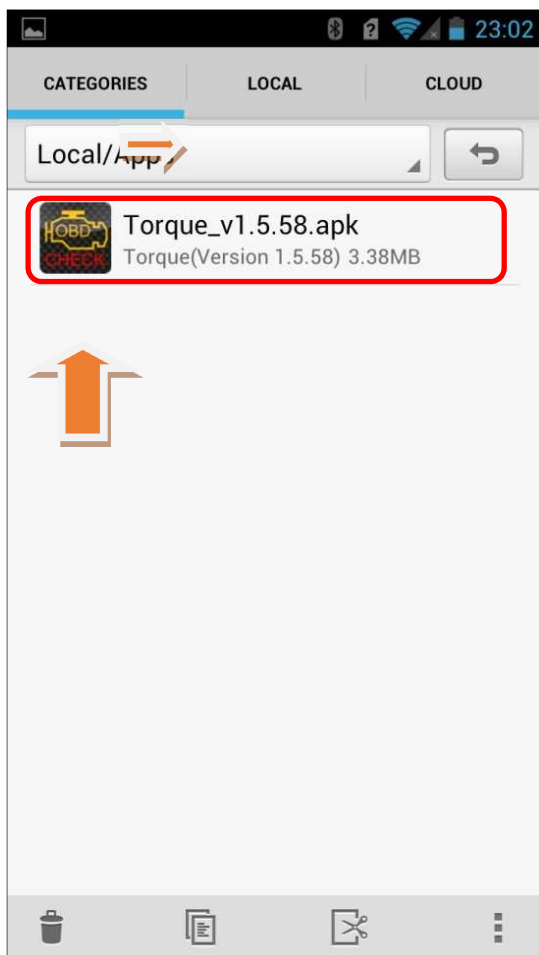
Bluetooth OBDII для Android

1. Установите OBDII

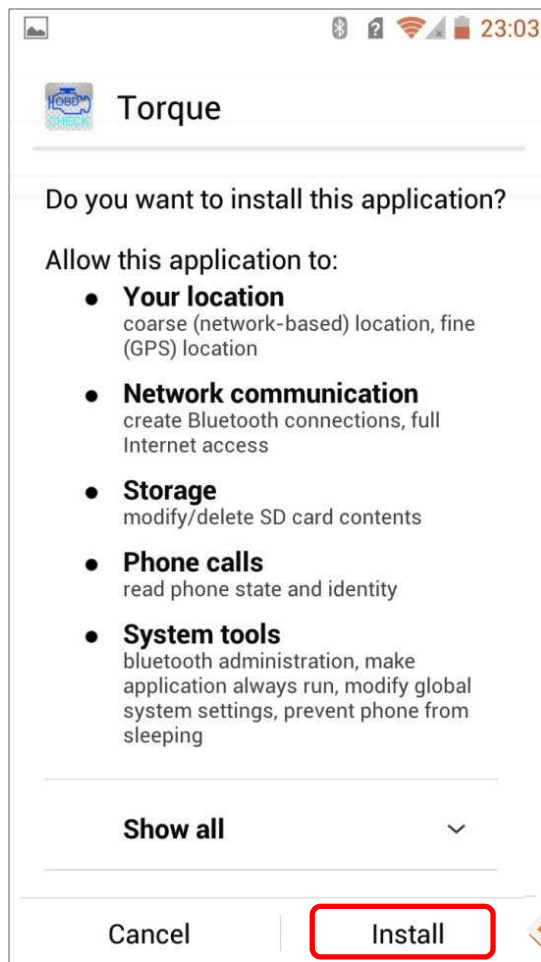


2. Скачайте Android приложение **Torque**

a) Скопируйте приложение с диска CD



b) Установите приложение **Torque**

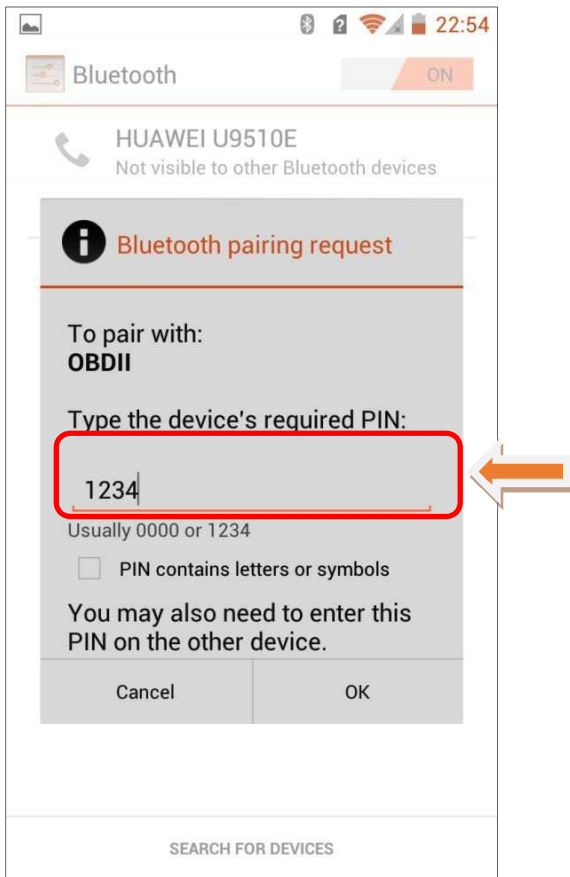


3. Подключение к OBD II

a) Найдите OBDII Bluetooth



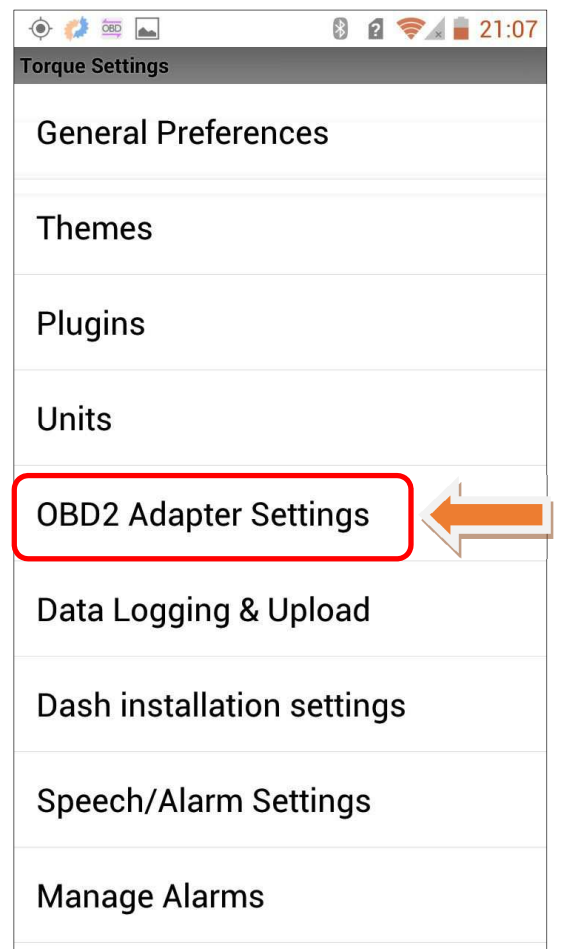
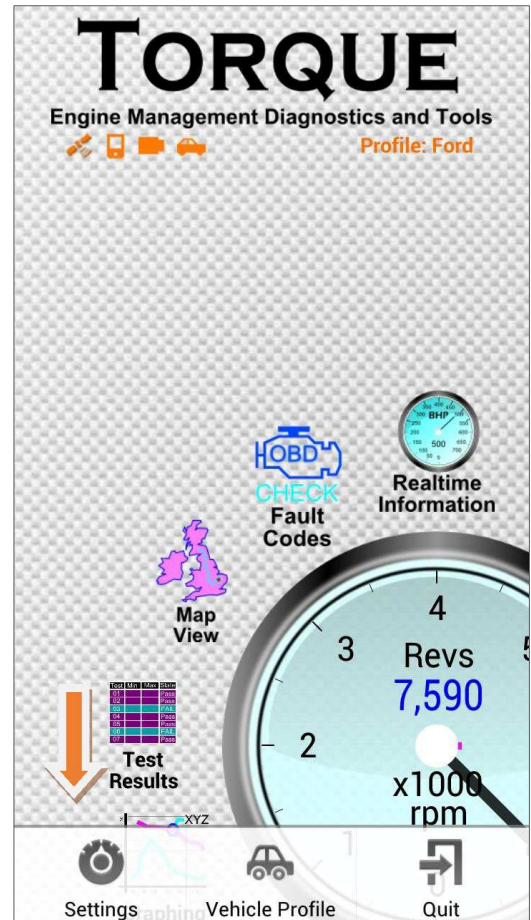
b) Введите пароль "1234"



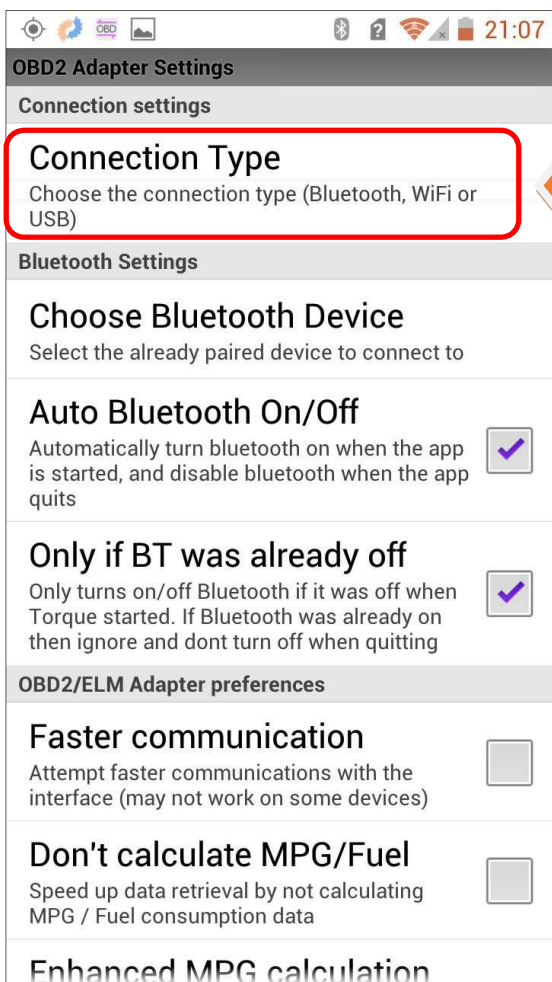
c) Подсоединитесь



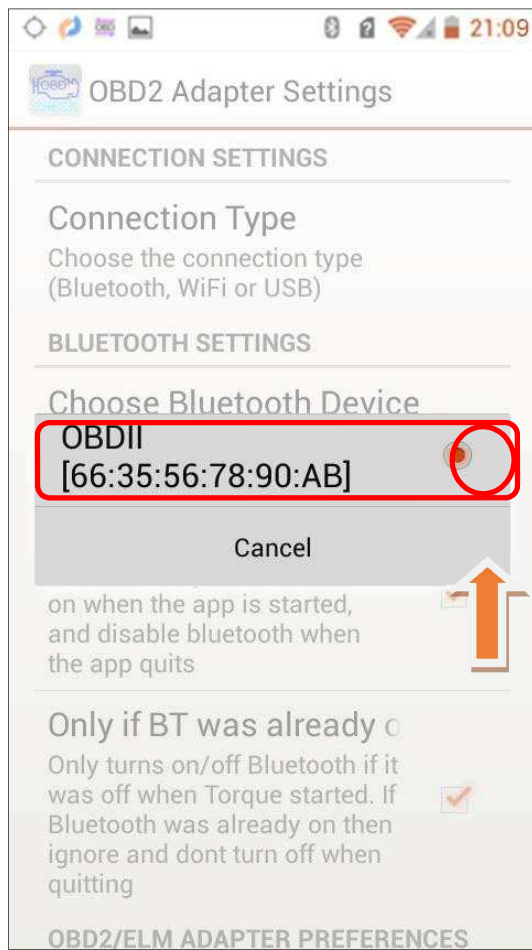
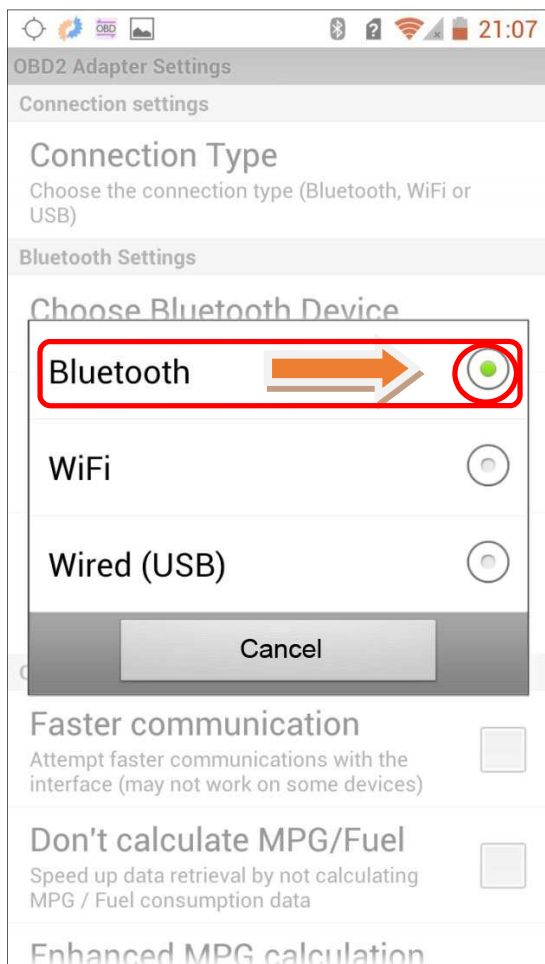
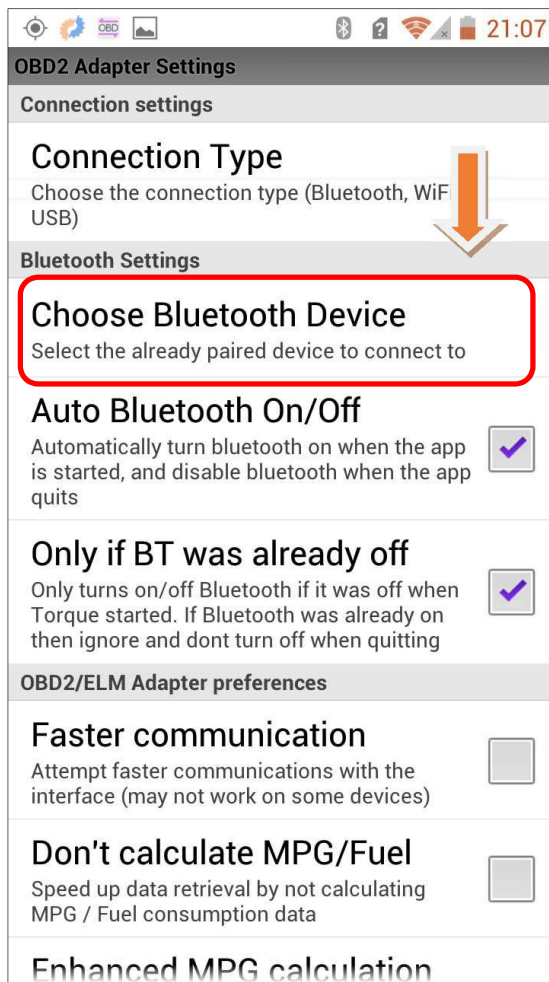
4. Убедитесь, что Ваше устройство подключено...



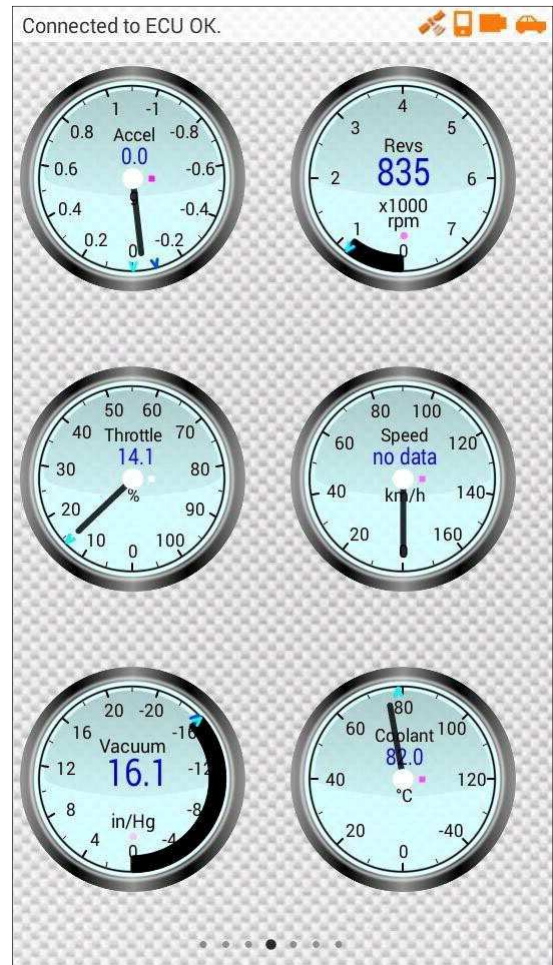
a) Выберите тип подключения по Bluetooth



b) Настройте подключение по Bluetooth -OBDII



Для проверки настроек выйдете и еще раз зайдете в программу **Torque**



Внимание! Во избежание скачков напряжения, которые могут повредить адаптер и/или ЭБУ автомобиля рекомендуем подключать/отключать сканер только при выключенном зажигании.

*Данную программу **Torque** или подобные Вы сможете также найти в **Play Market**



Гарантийный талон

Наименование изделия _____

Серийный номер _____

Дата продажи _____

Срок гарантии _____

Продавец гарантирует, что приобретенное Вами изделие является работоспособным, не имеет механических повреждений и пригодно для использования по назначению на момент продажи.

Подпись продавца _____